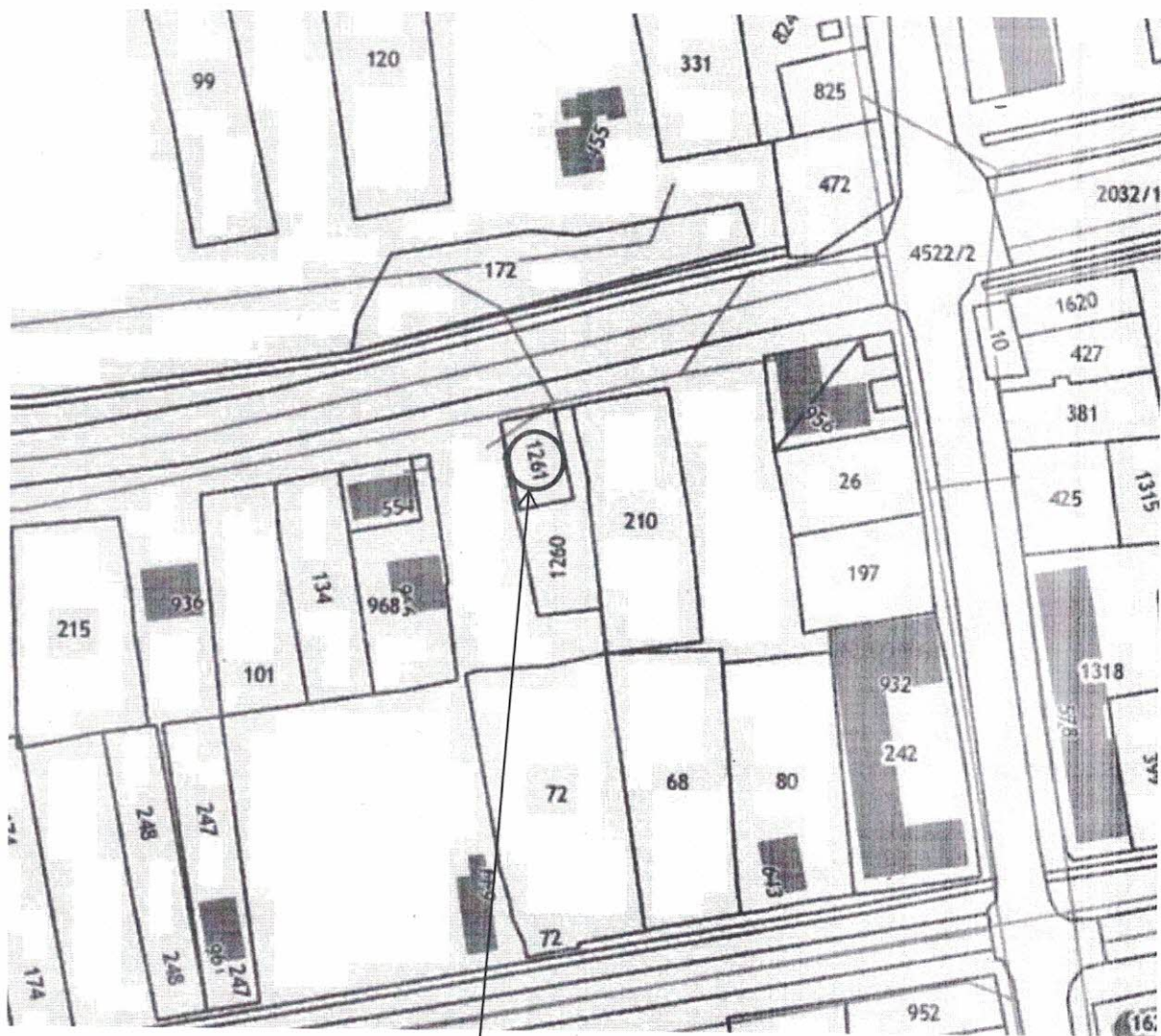


## Фрагмент выкопировки из публичной кадастровой карты



земельный участок с кадастровым номером 26:36:031308:1261

Площадь земельного участка 240 кв. м. земельный участок по размерам соответствует предельным размерам (0,05 - 0,15 га) для основного разрешенного вида использования «Для ведения личного подсобного хозяйства (2.2)». В тоже время земельный участок с кадастровым номером 26:36:031308:1261 - площадью 240 кв. м по своим параметрам укладывается в регламентируемые ПЗЗ в предельные размеры (0,005 - 0,1 га) земельного участка для условно разрешенного вида использования «Магазины 4.4».

Таким образом, земельный участок площадью 240 кв.м., с разрешенным использованием «Для ведения личного подсобного хозяйства (2.2)», возможно перевести на другое испрашиваемое разрешенное использование - «магазины (4.4)», что не противоречит Градостроительным регламентам Правил землепользования и застройки населенных пунктов муниципального образования Курского сельсовета Курского района Ставропольского края.

Индивидуальный предприниматель

Турский А.В.

Дата «09» февраля 2024г.

